

# VMI<sup>®</sup>

# L'INCROYABLE PRO 1000



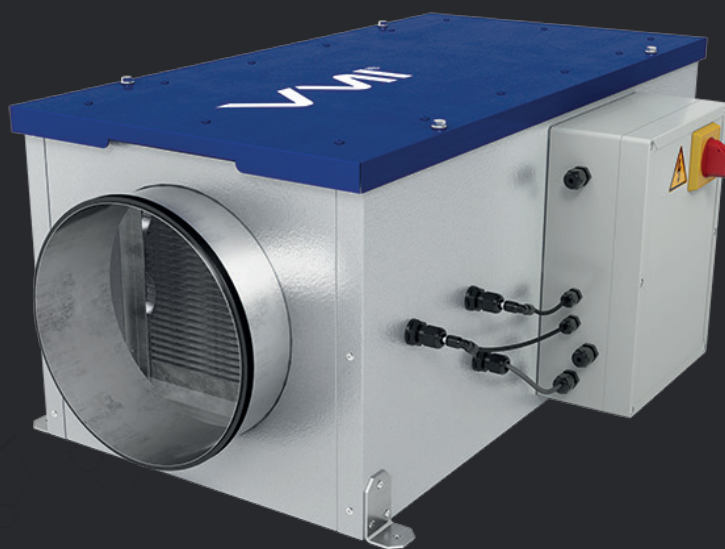
BUREAU



ÉCOLE



SALLE DE SPORT



**COUPLAGE AVEC POMPE À CHALEUR ET PUIXS CLIMATIQUES**

**RÉGULATION DU DÉBIT EN FONCTION DU TAUX DE CO<sub>2</sub>**

**INSTALLATION EN INTÉRIEUR OU EXTÉRIEUR**

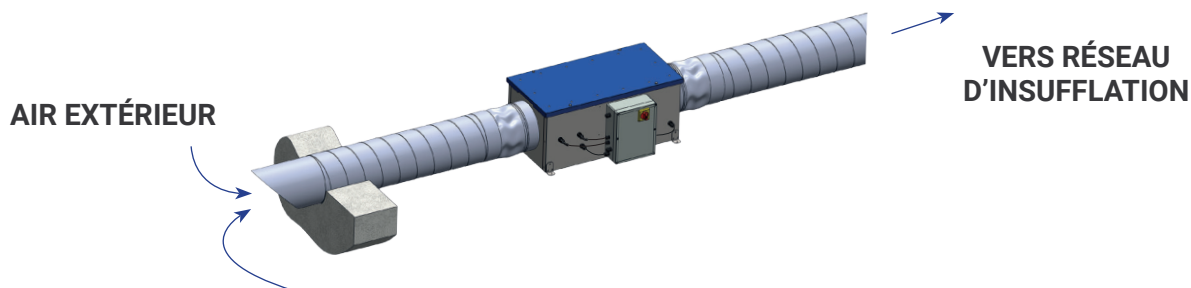
**DÉBIT DE 200 m<sup>3</sup>/h à 800 m<sup>3</sup>/h**

[vmi-technologies.com](http://vmi-technologies.com)

Fabriqué à Couëron avec passion

## PAS D'ÉTUDE DE STRUCTURE, PAS D'ENGIN DE LEVAGE

- **Poids plume de 35 kg** seulement qui permet une installation sans engin de levage, ni étude de structure.
- **Faible encombrement, 92,2 x 56,95 x 36,36 cm**, qui rend possible la pose en faux-plafond
- **Caisson double peau alu-zinc**, conçu pour être fixé en intérieur ou en extérieur, au sol ou au plafond
- Respect des **exigences incendie**
- Mesure en temps réel de l'**encrassement du filtre**
- Pilotable via les systèmes de GTB/ GTC, grâce au **protocole Modbus RTU**.
- Entretien simple et rapide avec **un seul filtre à changer**
- Compatibilité avec les réglementations imposées **en ERP et en ERT**



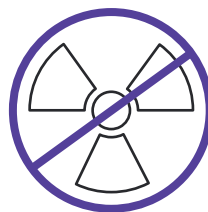
## SANTÉ ASSURÉE, PORTE MONNAIE PRÉSERVÉ, RADON REFOULÉ



Notre filtre est capable de **stopper à l'entrée du bâtiment 95% des particules fines** jusqu'à 2,5 microns et 76% des particules fines jusqu'à 1 micron (les plus dangereuses pour la santé, comme les bactéries).

Grâce à son intelligence embarquée et ses capteurs CO<sub>2</sub>, elle **renouvelle l'air en fonction du niveau d'occupation** de la pièce. Cela permet de s'aligner sur les recommandations du Haut Conseil de la Santé Publique dans les ERP.

Cette régulation du débit en fonction de l'occupation réelle garantit également une **optimisation de la consommation** énergétique.



En mettant le bâtiment en surpression, la Pro 1000 **empêche également le radon**, gaz cancérigène incolore et inodore, de pénétrer.

## COUPLAGE AVEC PAC ET PUITTS CLIMATIQUE

La Pro 1000 se couple avec une PAC ou un puits climatique. L'air insufflé peut ainsi être **chauffé en hiver** ou en mi-saison et **rafraîchi durant la saison chaude**.

