

G A M M E D O U B L E F L U X

# EVOTA



300

450

600

PENSÉE POUR LES PROS

# L'incontournable **EYOTA**



## **MODULARITÉ & FACILITÉ D'INSTALLATION**

- + piquages verticaux et horizontaux (modèles Eyota 450 et 600)
- + 100% accessible via la façade avant (installation, maintenance)
- + commande avec écran intégré



## **QUALITÉ D'AIR OPTIMALE**

- + filtration de l'air neuf
- + moteur débit constant
- + capteurs de pression intégrés
- + capteurs humidité et CO<sub>2</sub> intégrés
- + possibilité d'ajouter jusqu'à 32 capteurs additionnels (humidité, CO<sub>2</sub>, présence)



# VA CONNECT

La qualité d'air  
jusqu'au bout des doigts



Application gratuite pour  
installateurs et utilisateurs

Mise à jour automatique

Assistant d'installation

Indicateur de qualité d'air

Gestion des capteurs

Programmation du bypass pour le  
confort d'été

Programmation horaire, heures  
silencieuses, mode vacances

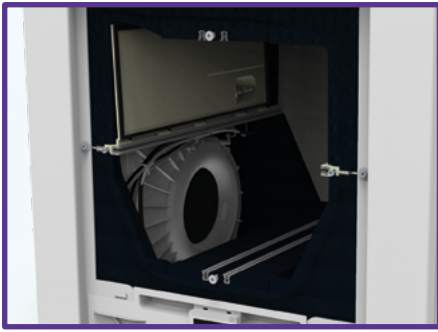
Carnet d'entretien

Téléchargement des données de  
fonctionnement



## FONCTIONNEMENT SILENCIEUX

- + caisson étanche  
pour un minimum  
de nuisances sonores



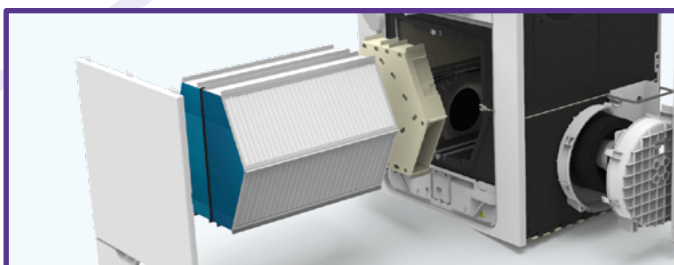
## TRÈS BASSE CONSOMMATION

- + 2 moteurs EC3



## CONFORT THERMIQUE ET ÉCONOMIES D'ÉNERGIE

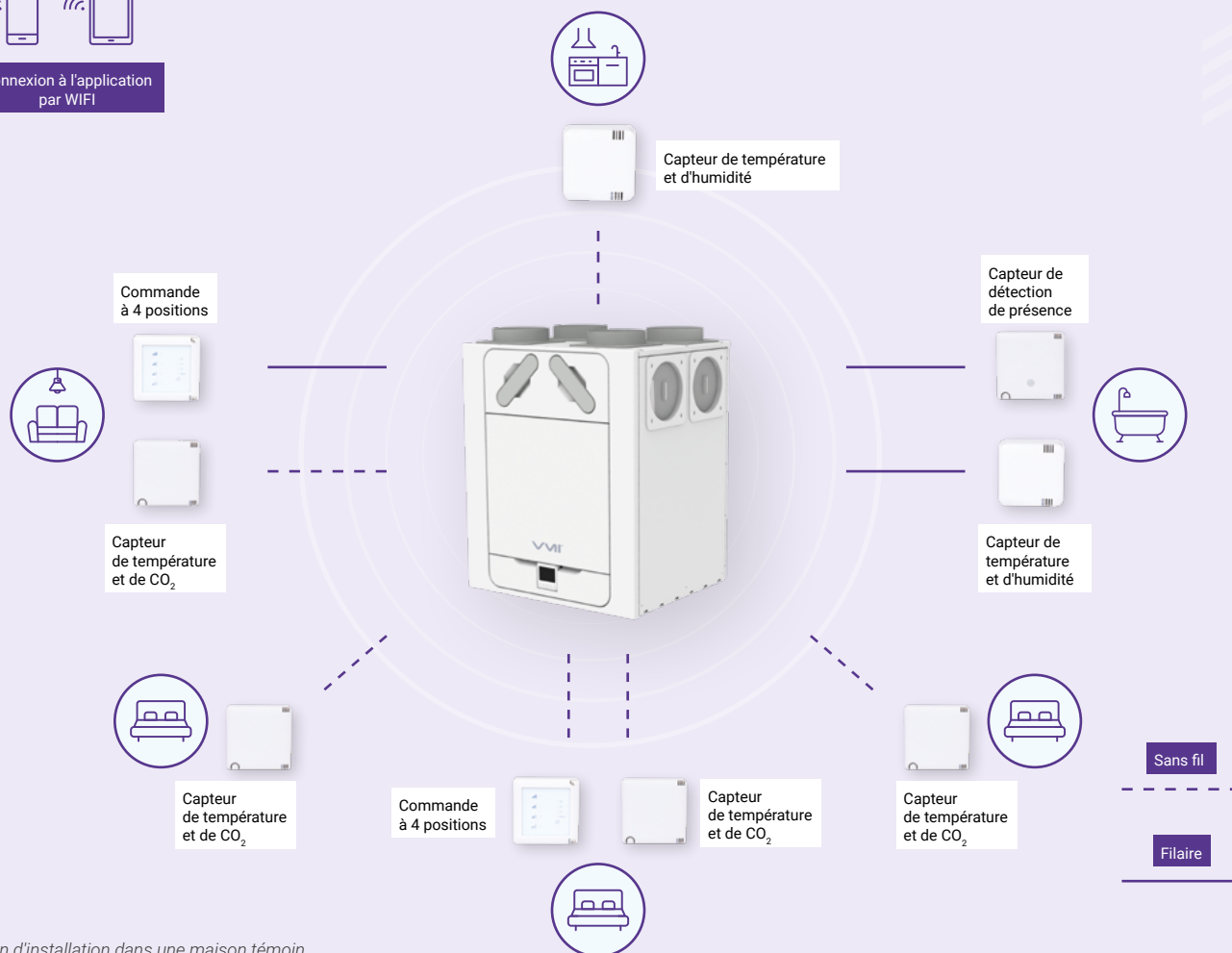
- + Échangeur de chaleur à contre-  
courant à haut rendement  
(jusqu'à 93%)
- + Bypass 100% modulaire actif  
toute l'année (sur modèles  
Eyota 450 et 600)



# UN ÉCOSYSTÈME COMPLET DE COMMANDES ET DE CAPTEURS POUR FAIRE PASSER LA QUALITÉ D'AIR AU NIVEAU SUPÉRIEUR



Connexion à l'application par WIFI



Simulation d'installation dans une maison témoin

## GUIDE DE CHOIX

	EYOTA 300 CO2 LH		EYOTA 300 CO2 RH		EYOTA 450 CO2 LH		EYOTA 450 CO2 RH		EYOTA 600 CO2 LH		EYOTA 600 CO2 RH	
Référence	1303.0004		1303.0007		1303.0005		1303.0008		1303.0006		1303.0009	
Classe énergétique	<b>A+</b>				<b>A+</b>				<b>A+</b>			
Débit d'air max	300 m³/h				450 m³/h				600 m³/h			
Pression acoustique	À partir de 33 dB(A)				À partir de 28,8 dB(A)				À partir de 44,8 dB(A)			
Dimensions (H x L x P) - poids	916 x 660 x 443 mm - 32 kg				881 x 728 x 608 mm - 50 kg				881 x 728 x 608 mm - 50 kg			
Position des piquages	4 piquages verticaux				4 piquages verticaux, 2 piquages à gauche, 2 piquages à droite				4 piquages verticaux, 2 piquages à gauche, 2 piquages à droite			
Diamètre des piquages	Ø160 mm				Ø200 mm				Ø200 mm			
Capteurs humidité intégrés	✓				✓				✓			
Capteurs CO <sub>2</sub> intégrés	✓				✓				✓			
Commandes et capteurs additionnels (température, humidité, CO <sub>2</sub> , présence)	✓				✓				✓			
Préchauffage intégré	Gauche		Droite		Gauche		Droite		Gauche		Droite	
Rendement échangeur	jusqu'à 93%				jusqu'à 93%				jusqu'à 93%			
Bypass	100%				100% modulaire				100% modulaire			
Puissance moteurs maximum	2 x 82 W (164 W)				2 x 103 W (206 W)				2 x 172 W (344 W)			
Filtration incluse (autres options disponibles)	2 filtres G4 - Coarse 60%				2 filtres G4 - Coarse 60%				2 filtres G4 - Coarse 60%			